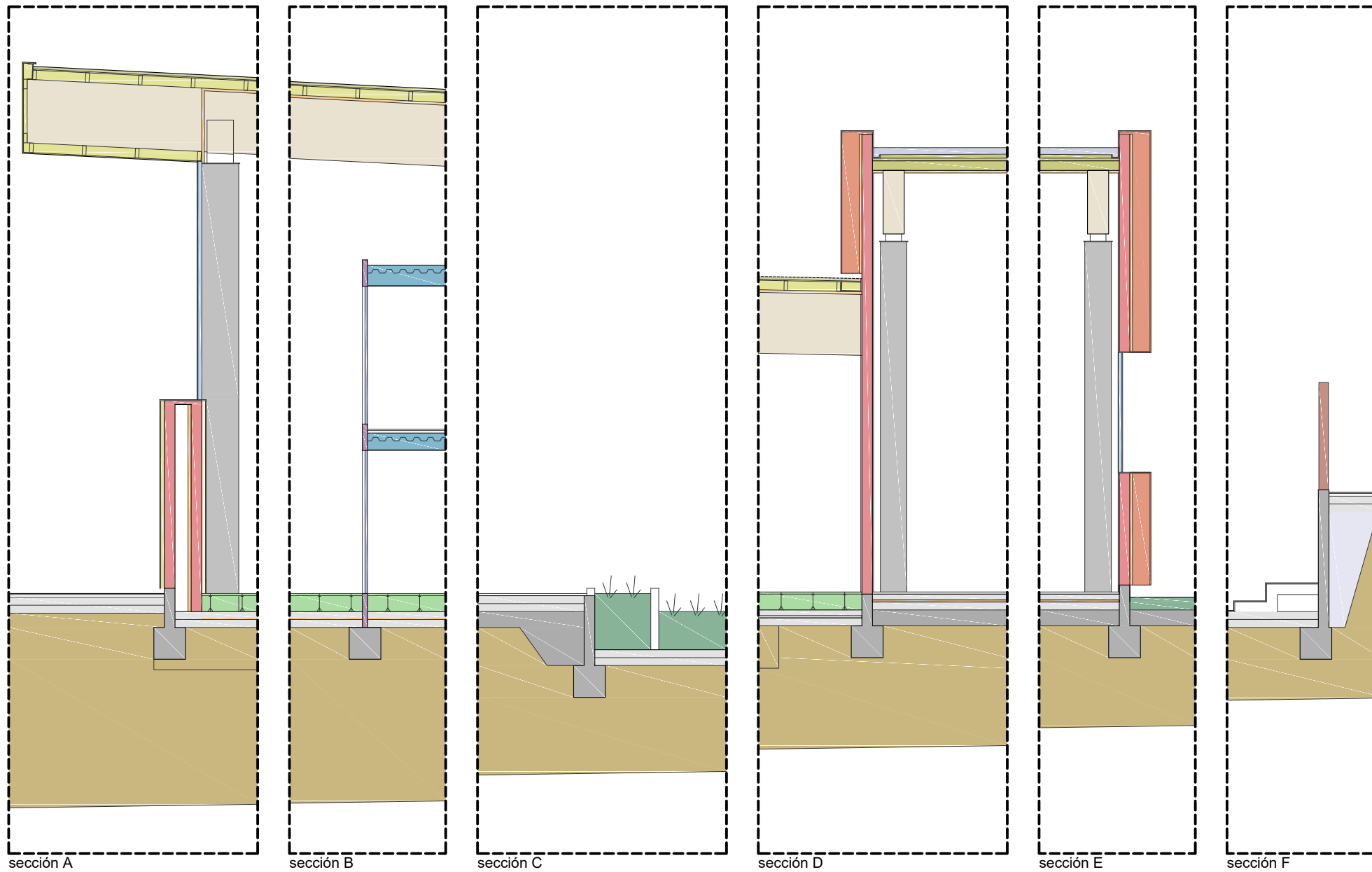


DETALLES CONSTRUCTIVOS



- jácena de viga laminada de madera de pino
madera laminada encolada del tipo BS11 GL24h predimensionada de sección 120*40cm
- pilares de hormigón armado con terminación en capital metálico
hormigón armado con acero B500S, con hueco técnico para las bajantes de pluviales
- revestimiento de cubierta activa con acabado similar fachada
cubierta de EPDM con cobertura para formación de sistema activo trombe / ventilado
- aislamiento térmico en placas, proyectado o inyectado
aislamiento de PUR en sandwich de cubierta y en fábricas y XPS bajo solera
- revestimiento de fachada ventilada con paneles metálicos
subestructura de acero galvanizado y paneles de chapa prelacada con cámara ventilada
- fábricas de ladrillo FFL en base de paramentos verticales
formación de fachada de doble hoja en exterior y bancadas con LHS y tablero cerámico
- trasdosado autoportante con aislamiento MW acabado lavable
sistema de yeso laminado con subestructura de acero galvanizado con acabado vinílico
- muro cortina estructura de aluminio y vidrio doble con cámara
estructura autoportante de perfilera oculta parcialmente practicable con vidrio ligeramente oscurecido
- suelo técnico registrable núcleo hormigón acabado porcelánico
elevado sobre soportes de acero galvanizado para alojamiento de instalaciones
- vidriera interior en aulas de aluminio con vidrio de seguridad 4+4
vidrio translúcido formado por perfilera fija e integrando las puertas de acceso
- paredes interiores de panel sandwich estructura metálica oculta
estructura metálica soporte de forjado superior en acero S275JO revestido de sandwich liso 50mm
- forjado unidireccional chapa colaborante con falso techo
forjado de hormigón armado en sobre chapa colaborante reforzada con falso techo suspendido
- relleno de tierra vegetal en zonas ajardinadas y horticultura
relleno de material seleccionado con adición de sustrato vegetal apto para el cultivo horticola
- encachado de grava lavada, lámina impermeable y solera hidrofugada
grava de caliza granulometría 40-80mm con lámina de PVC superior y solera de hormigón armado hidrofugado
- relleno de tierras con material seleccionado y compactado
relleno de zahorras naturales en tongadas de 20cm, regadas y compactadas hasta el 98% del próctor modificado
- hormigón hidrofugado en cimentación y muros de contención
hormigón armado con acero B500S y aditivo hidrofugante, vertido sobre hormigón de limpieza
- drenaje de muros de contención: relleno de grava, lámina imp. y tubo drenaje
ejecución de drenaje en muro de contención mediante relleno filtrante, lámina drenante y tubo perforado de drenaje
- valla perimetral de lamas de acero cortén empotrado en zócalo
vallado no escalable de lamas de acero con resistencia mejorada a la oxidación de 20cm de anchura
- terreno natural existente en la parcela
terreno de naturaleza a identificar en estudio geotécnico; se aprovecha la diferencia de cota existente en la parcela
- revestimiento de fachada ventilada acabado en acero cortén
fachada de lamas de acero con resistencia mejorada a la oxidación sobre subestructura de acero galvanizado
- cubierta plana no transitible sobre subestructura metálica
cubierta plana sobre forjado de chapa colaborante, con hormigón de arcilla expandida y lámina de EPDM semiadherida
- relleno de grava lavada de canto rodado en cubierta plana
capa de protección pesada a base de grava caliza de canto rodado 40-80mm sobre lámina geotextil de protección

