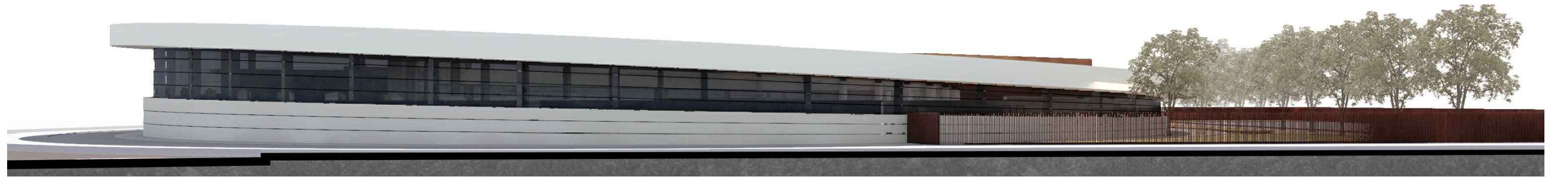


ALZADO NORTE



ALZADO ESTE



ALZADO OESTE



ALZADO SUR

### SOBRE LA MATERIALIDAD ...

Un templo posee una serie de características que lo define. Debe ser un **edificio singular**, reconocible desde la distancia. Debe ensalzar y hacer protagonista al objeto sagrado que alberga. En este caso, a la educación. Lo importante ocurre en el interior, por lo que el tratamiento exterior debe ser una reproducción de las necesidades del programa. Se plantean **líneas puras**, prácticamente horizontales, casi paralelas, que dan al edificio una sensación de que surge del propio terreno.

La **sencillez volumétrica** exige una **sencillez técnica**. La materialidad del edificio se basa en la simplicidad. Desde el exterior, únicamente percibimos tres tipos de materiales, el panel metálico blanco, el acero cortén, y el vidrio, mientras que en el interior aparece la madera laminada para aportar calidez, el suelo en tonalidades beige, el tratamiento neutro de los paramentos opacos con el fin de ofrecer superficie de reflexión de la luz y el vidrio translúcido.

Pureza geométrica y sencillez material, estos son los conceptos desarrollados en el edificio. Todo ello hace que la famosa frase de Mies van der Rohe, "Menos es más", adquiera sentido,

"Menos es más."  
Ludwig Mies van der Rohe

ARQUITECTURA  
URBANISMO

escala  
1.400  
plano  
**12**