

# CUADRO DE SUPERFICIES

|                                |                                                                  |                       |                    |
|--------------------------------|------------------------------------------------------------------|-----------------------|--------------------|
| 15 Almacén                     |                                                                  | 41,77 m <sup>2</sup>  | 40 m <sup>2</sup>  |
| 16 Cocina                      |                                                                  | 56,72 m <sup>2</sup>  |                    |
| 17 Instalaciones eléctricas    | Grupo electrógeno, CGD, Cuarto telecomunicaciones                | 26,03 m <sup>2</sup>  | 23 m <sup>2</sup>  |
| 18 Instalaciones agua          | Abastecimiento agua,                                             | 40,51 m <sup>2</sup>  | 40 m <sup>2</sup>  |
| 19 Comedor                     | Calefacción, GCI<br>Zona vending, self-service, comedor, terraza | 240,27 m <sup>2</sup> | 240 m <sup>2</sup> |
| 20 Pista deportiva             | Pista baloncesto                                                 | 445,79 m <sup>2</sup> |                    |
| 21 Vestuario masculino         | Vestuario, aseo                                                  | 33,35 m <sup>2</sup>  | 60 m <sup>2</sup>  |
| 22 Vestuario femenino          | Vestuario, aseo                                                  | 45,24 m <sup>2</sup>  | - m <sup>2</sup>   |
| 23 Aseos fem. alumnos primaria |                                                                  | 25,16 m <sup>2</sup>  | 25 m <sup>2</sup>  |
| 24 Aseos mas. alumnos primaria |                                                                  | 27,96 m <sup>2</sup>  | 25 m <sup>2</sup>  |
| 25 Aula 01 primaria 1º CICLO   |                                                                  | 54,27 m <sup>2</sup>  | 50 m <sup>2</sup>  |
| 26 Aula 02 primaria 1º CICLO   |                                                                  | 54,27 m <sup>2</sup>  | 50 m <sup>2</sup>  |
| 27 Aula 03 primaria 1º CICLO   |                                                                  | 54,27 m <sup>2</sup>  | 50 m <sup>2</sup>  |
| 28 Aula 04 primaria 1º CICLO   |                                                                  | 54,27 m <sup>2</sup>  | 50 m <sup>2</sup>  |
| 29 Aula 01 primaria 2º CICLO   |                                                                  | 54,27 m <sup>2</sup>  | 50 m <sup>2</sup>  |
| 30 Aula 02 primaria 2º CICLO   |                                                                  | 54,27 m <sup>2</sup>  | 50 m <sup>2</sup>  |
| 31 Aula 03 primaria 2º CICLO   |                                                                  | 54,27 m <sup>2</sup>  | 50 m <sup>2</sup>  |
| 32 Aula 04 primaria 2º CICLO   |                                                                  | 54,27 m <sup>2</sup>  | 50 m <sup>2</sup>  |
| 33 Aula 01 primaria 3º CICLO   |                                                                  | 54,27 m <sup>2</sup>  | 50 m <sup>2</sup>  |
| 34 Aula 02 primaria 3º CICLO   |                                                                  | 54,27 m <sup>2</sup>  | 50 m <sup>2</sup>  |
| 35 Aula 03 primaria 3º CICLO   |                                                                  | 54,27 m <sup>2</sup>  | 50 m <sup>2</sup>  |
| 36 Aula 04 primaria 3º CICLO   |                                                                  | 54,27 m <sup>2</sup>  | 50 m <sup>2</sup>  |
| 37 Aseos fem. alumnos primaria |                                                                  | 25,46 m <sup>2</sup>  | 25 m <sup>2</sup>  |
| 38 Aseos mas. alumnos primaria |                                                                  | 27,88 m <sup>2</sup>  | 25 m <sup>2</sup>  |

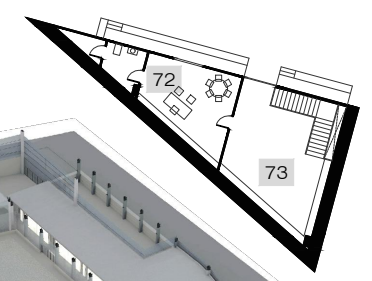
|                                 |                                                                  |                        |                     |
|---------------------------------|------------------------------------------------------------------|------------------------|---------------------|
| 61 Zonas de circulación         |                                                                  | 1312,90 m <sup>2</sup> | m <sup>2</sup>      |
| 62 Reprografía-Consjería        |                                                                  | 15,29 m <sup>2</sup>   | 15 m <sup>2</sup>   |
| 63 Secretaría                   |                                                                  | 31,63 m <sup>2</sup>   | 30 m <sup>2</sup>   |
| 64 Visitas                      |                                                                  | 32,62 m <sup>2</sup>   | 15 m <sup>2</sup>   |
| 65 Sala A.M.P.A                 |                                                                  | 31,76 m <sup>2</sup>   | 20 m <sup>2</sup>   |
| 66 Despacho orientación         |                                                                  | 25,63 m <sup>2</sup>   | 15 m <sup>2</sup>   |
| 67 Aseos profesores             |                                                                  | 22,26 m <sup>2</sup>   | 20 m <sup>2</sup>   |
| 68 Sala profesores              |                                                                  | 55,31 m <sup>2</sup>   | 40 m <sup>2</sup>   |
| 69 Despacho dirección           |                                                                  | 16,81 m <sup>2</sup>   | 15 m <sup>2</sup>   |
| 70 Despacho Jefe estudios       |                                                                  | 12,96 m <sup>2</sup>   | 10 m <sup>2</sup>   |
| 71 Despacho secretario          |                                                                  | 13,51 m <sup>2</sup>   | 10 m <sup>2</sup>   |
| 72 Almacén zona deportiva       |                                                                  | 41,67 m <sup>2</sup>   | -                   |
| 73 Despacho profesor gimnasia   | Despacho, Aseo                                                   | 31,45 m <sup>2</sup>   | -                   |
| 74 Pistas exteriores deportivas | 2 pistas de 22x44, vallado                                       | 2130,67 m <sup>2</sup> | 1936 m <sup>2</sup> |
| 75 Zonas ajardinadas            | Reserva de espacio (Ver gráfico explicativo de zonas exteriores) | 1290,52 m <sup>2</sup> | 405 m <sup>2</sup>  |
| 76 Zona de recreo               |                                                                  | 1527,16 m <sup>2</sup> |                     |
| 77 Zona de juegos Infantil      |                                                                  | 623,50 m <sup>2</sup>  | 600 m <sup>2</sup>  |
| 78 Zona de juegos primaria      |                                                                  | 989,77 m <sup>2</sup>  | 450 m <sup>2</sup>  |
| 79 Huerta                       |                                                                  | 137,78 m <sup>2</sup>  | 135 m <sup>2</sup>  |
| 80 Aparcamiento                 |                                                                  | 530,08 m <sup>2</sup>  | 360 m <sup>2</sup>  |
| 81 Porches                      |                                                                  | 392,52 m <sup>2</sup>  | 225 m <sup>2</sup>  |
| 82 Previsión ampliación         |                                                                  | 833,28 m <sup>2</sup>  | 810 m <sup>2</sup>  |

SUP. TOTAL 5148,08 m<sup>2</sup>  
SUP. EXT. 7982,00 m<sup>2</sup>

## P1 - ADMINISTRACIÓN

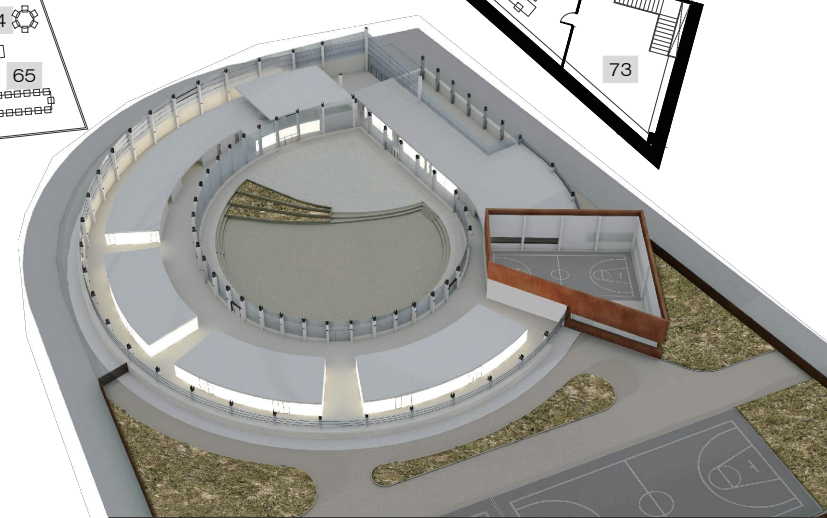
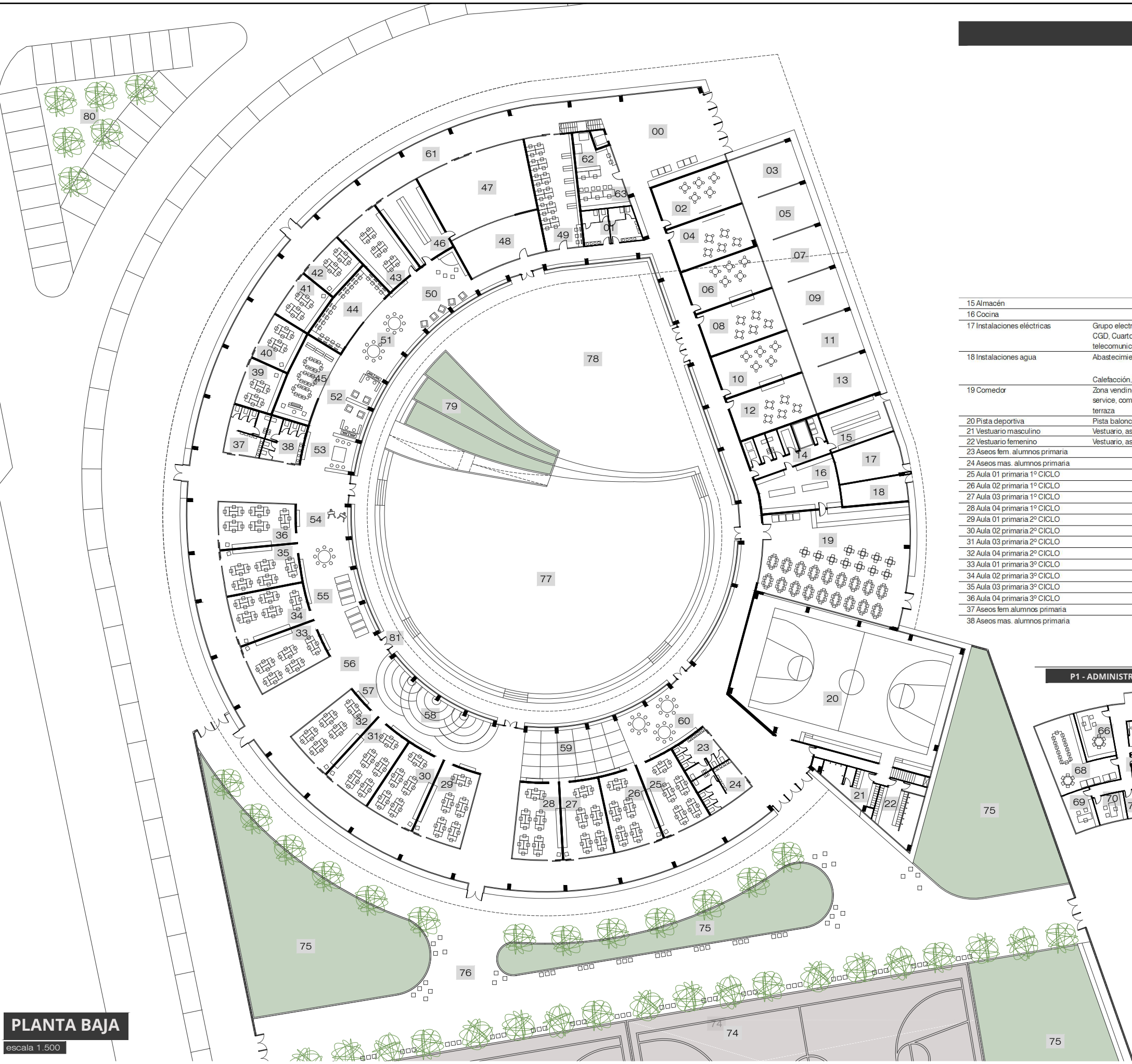


## P1 - ANEXOS DEPORTIVOS



## PLANTA BAJA

escala 1.500



escala 1.500  
plano

# 06



"... una gran parte de la educación aún refleja el método educativo de la época de la producción industrial..." **Richard Gerver**